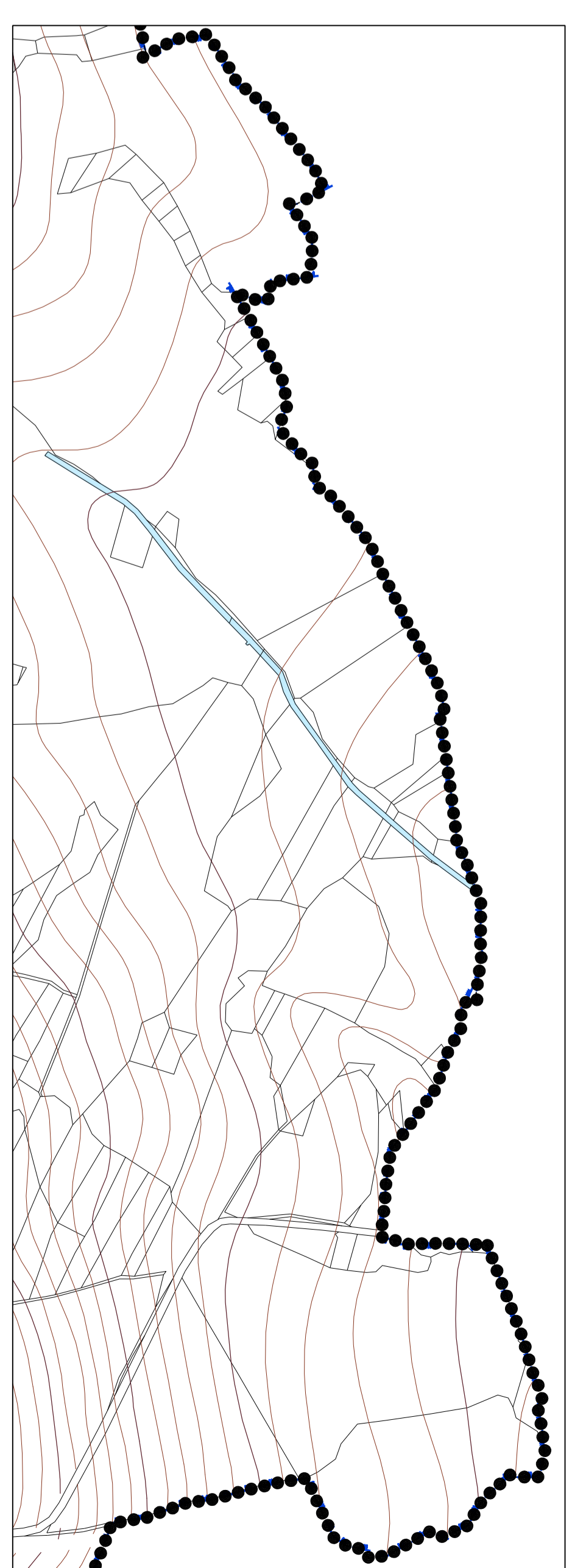


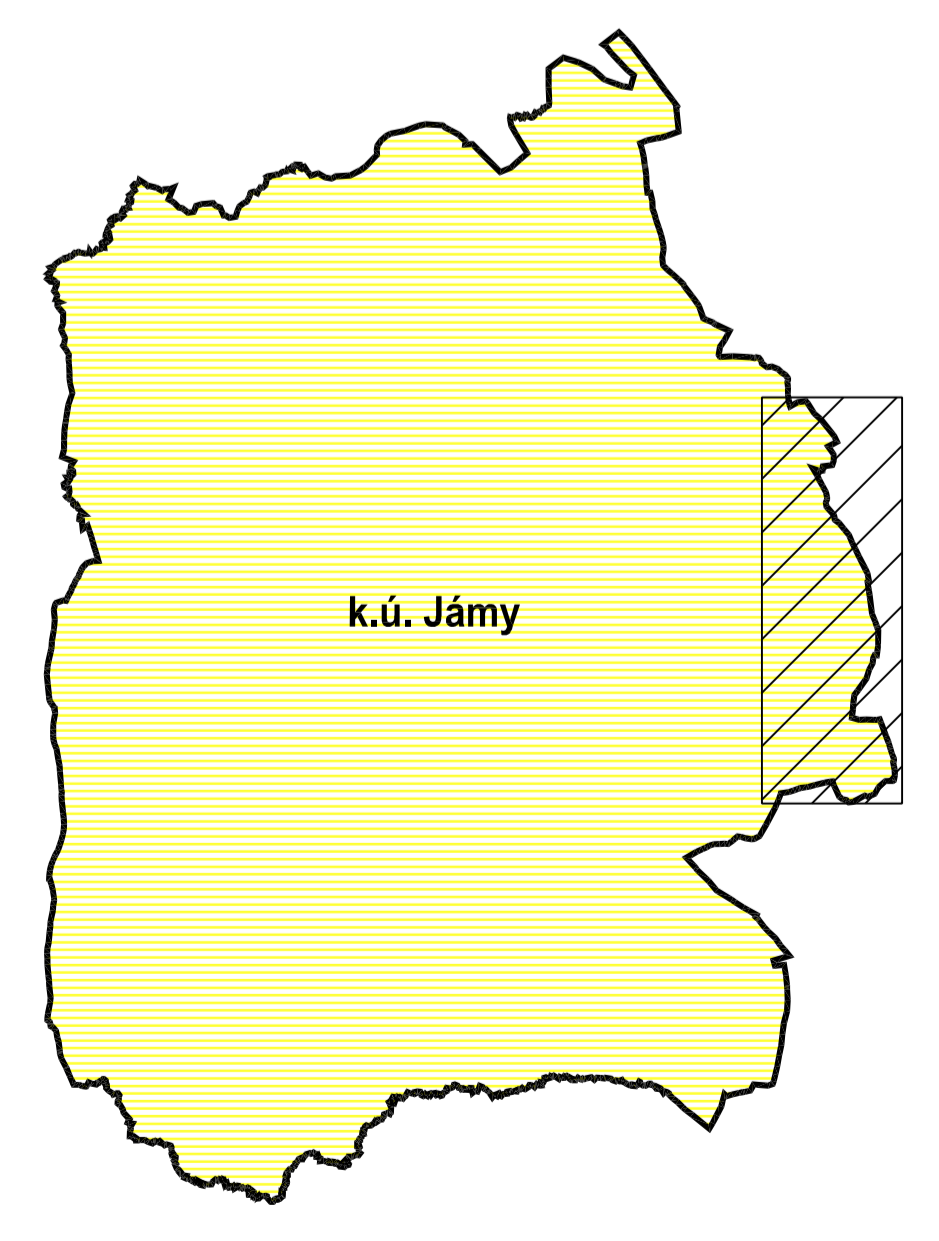
VODOJEM JÁMY
objem 2x150m³
min. hladina 625,0m n.m.
max. hladina 630,0m n.m.

AKUMULACE
5m³

ČOV
0,004m



SCHEMA UMÍSTĚNÍ VÝŘEZU VE VZTAHU K ŘEŠENÉMU ÚZEMÍ



ÚZEMNÍ PLÁN JÁCHYMOV - ODŮVODNĚNÍ

ZPRACOVATEL : ING. MARIE PŠOTOVÁ, STUDIO P., NÁDRAŽNÍ 52, 59101 ŽDÁR NAD SÁZ. IČ: 13648594
 ZPRACOVATELSKÝ KOLEKTIV : ING. ARCH. JAN PŠOTA, ING. MARIE PŠOTOVÁ, ING. JIŘÍ HAVEL,
 VLADAN LÁTZKA, PETR PŘECHŮLA DĚJ, PAVEL ONDŘÁČEK
 PŮŘÍZOVATEL : MĚSTSKÝ ÚŘAD ŽDÁR NAD SÁZAVOU, ODBOR ROZVOJE A ÚZEMNÍHO PLÁNOVÁNÍ
 ZÁKAZKOVÉ ČÍSLO : 7/IV/05 MĚŘÍTKO : 1 : 5000 DATUM : KVĚTEN 2007
ZÁSOBOVÁNÍ VODOU, KANALIZACE **VÝKRES ČÍSLO : 3**

Tato projektová dokumentace není bpi rozmnožována, distribuována či využívána bez písemného souhlasu zpracovatele.

Ordnice	zkrácení	stav	obvň	rezevo	
●	—	—	—	—	Hranice řešeného území
—	—	—	—	—	Ochr. pásmo nevyplyvajcí z právních předpisů a správních rozhodnutí
—	—	—	—	—	Ochranné pásmo vodního zdroje I. stupně
—	—	—	—	—	Ochranné pásmo vodního zdroje II. stupně
—	—	—	—	—	Ochranné pásmo vodního zdroje III. stupně
—	—	—	—	—	Stávající vodovodní řád
—	—	—	—	—	Návrh vodovodních řádů
—	—	—	—	—	Stávající kanalizace splašková
—	—	—	—	—	Stávající kanalizace dešťová
—	—	—	—	—	Návrh splaškové kanalizace
—	—	—	—	—	Návrh dešťové kanalizace
—	—	—	—	—	Vodní zdroj
—	—	—	—	—	Vodojem
—	—	—	—	—	Vodoměrná šachta
—	—	—	—	—	Odkyselovací stanice
—	—	—	—	—	Areál ČOV
—	—	—	—	—	Vodní plochy a toky